

## **Simulační centrum LF HK**

Hodnoty uvedené v tomto výpisu jsou výsledkem přesných výpočtů, založených na přesném rozmístění svítidel a pevných vztazích mezi nimi navzájem a řešeným prostorem. V praxi se mohou hodnoty odlišovat z důvodů tolerance svítidel, rozmístění svítidel a prvků místnosti, odrazných vlastností a napájecí sítě.

V případě jakékoli změny v řešeném prostoru mající vliv na rozložení intenzity osvětlení a další světelnětechnické parametry, je třeba provést nový výpočet osvětlení respektující tyto změny.

Projekt osvětlení zpracován na základě podkladů ze dne 16.01.2018.



Zpracovatel Martin Stratil  
Telefon +420 608 927 501  
Fax  
e-mail stratil@vyrtych.cz

## Obsah

### Simulační centrum LF HK

Titulní strana projektu

Obsah

#### 2.NP

Shrnutí

Svítidla (situační plán)

Svítidla (seznam souřadnic)

Výpočtové plochy (přehled výsledků)

1

2

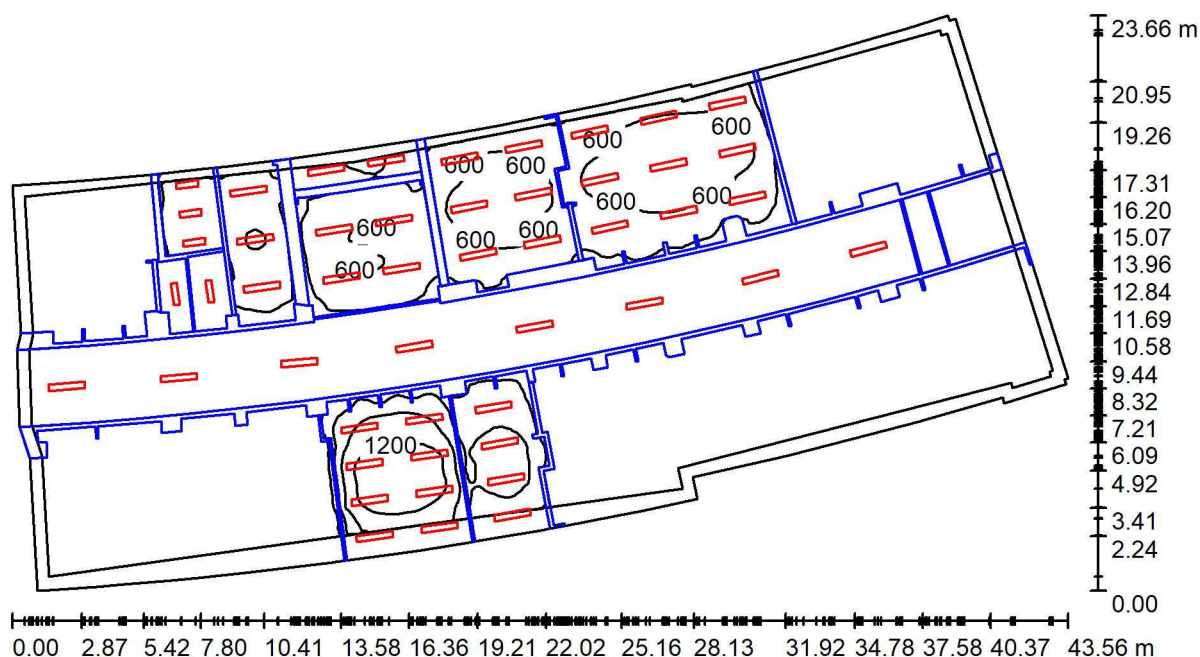
3

4

6

12

Zpracovatel Martin Stratil  
Telefon +420 608 927 501  
Fax  
e-mail stratil@vyrtych.cz

**2.NP / Shrnutí**

Výška místnosti: 3.450 m, Montážní výška: 3.450 m, Činitel údržby: 0.70

Hodnoty v Lux, Měřítko 1:312

Plocha	$\rho$ [%]	$E_m$ [lx]	$E_{min}$ [lx]	$E_{max}$ [lx]	$E_{min} / E_m$
Uživatelská úroveň	/	225	0.38	1477	0.002
Podlaha	20	174	0.50	1203	0.003
Strop	70	35	0.36	208	0.010
Stěny (63)	50	85	0.00	1358	/

**Uživatelská úroveň:**

Výška: 0.750 m  
Rastr: 128 x 128 Body  
Okrajová zóna: 0.500 m

Podíl bodů s méně než 400 lx (pro IEQ-7): 77.70%.

**Kusovník svítidel**

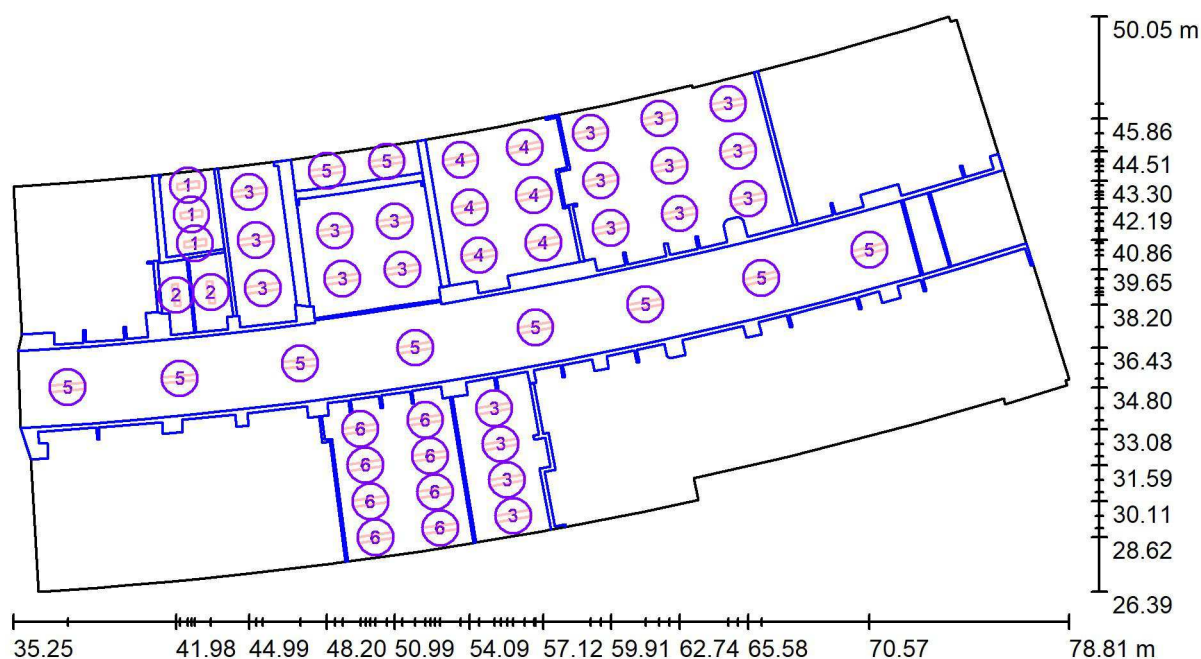
Č.	ks	Označení (Opravný faktor)	$\Phi$ (Svítilno) [lm]	$\Phi$ (Zdroje:) [lm]	P [W]
1	3	VYR TYCH a.s. GRIFON-239-BAP Interiérové - přisazené nebo závěsné, vysoce lesklá parabolická mřížka (1.000)	4418	6200	78.0
2	2	VYR TYCH a.s. GRIFON-239-PX Interior recessed luminaire (1.000)	2991	6200	84.0
3	20	VYR TYCH a.s. GRIFON-249-BAP Interiérové - přisazené nebo závěsné, vysoce lesklá parabolická mřížka (1.000)	6129	8600	98.0
4	6	VYR TYCH a.s. GRIFON-249-BAP-EP-DIM Interiérové - přisazené nebo závěsné, vysoce lesklá parabolická mřížka (1.000)	6129	8600	98.0
5	10	VYR TYCH a.s. GRIFON-249-PX Interior recessed luminaire (1.000)	4149	8600	106.0
6	8	VYR TYCH a.s. GRIFON-280-BAP-EP-DIM Interiérové - přisazené nebo závěsné, vysoce lesklá parabolická mřížka (1.000)	8766	12300	160.0

Celkem: 290206 Celkem: 439000 5290.0

Specifický příkon:  $7.77 \text{ W/m}^2 = 3.46 \text{ W/m}^2/100 \text{ lx}$  (Základní plocha:  $680.47 \text{ m}^2$ )

Zpracovatel Martin Stratil  
 Telefon +420 608 927 501  
 Fax  
 e-mail stratil@vyrtych.cz

## 2.NP / Svítidla (situační plán)



Měřítko 1 : 312

### Kusovník svítidel

Č.	ks	Označení
1	3	VYRTYCH a.s. GRIFON-239-BAP Interiérové - přisazené nebo závěsné, vysoce lesklá parabolická mřížka
2	2	VYRTYCH a.s. GRIFON-239-PX Interior recessed luminaire
3	20	VYRTYCH a.s. GRIFON-249-BAP Interiérové - přisazené nebo závěsné, vysoce lesklá parabolická mřížka
4	6	VYRTYCH a.s. GRIFON-249-BAP-EP-DIM Interiérové - přisazené nebo závěsné, vysoce lesklá parabolická mřížka



Zpracovatel Martin Stratil  
Telefon +420 608 927 501  
Fax  
e-mail stratil@vyrtych.cz

## 2.NP / Svítidla (situační plán)

### Kusovník svítidel

Č.	ks	Označení
5	10	VYRTYCH a.s. GRIFON-249-PX Interior recessed luminaire
6	8	VYRTYCH a.s. GRIFON-280-BAP-EP-DIM Interiérové - přisazené nebo závěsné, vysoce lesklá parabolická mřížka

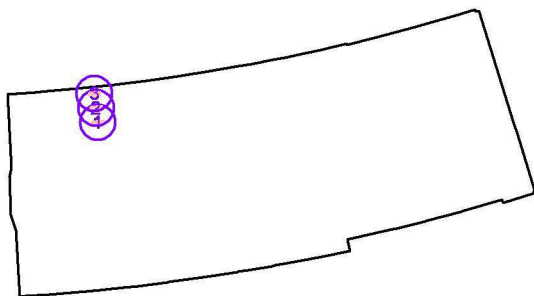


Zpracovatel Martin Stratil  
 Telefon +420 608 927 501  
 Fax  
 e-mail stratil@vyrtych.cz

## 2.NP / Svítidla (seznam souřadnic)

**VYRTYCH a.s. GRIFON-239-BAP Interiérové - přisazené nebo závěsné, vysoce lesklá parabolická mřížka**

4418 lm, 78.0 W, 1 x 2 x FQ 39 W/840 G5 39W (Opravný faktor 1.000).



Č.	Pozice [m]			Rotace [°]		
	X	Y	Z	X	Y	Z
1	42.752	40.726	3.450	0.0	0.0	97.0
2	42.606	41.917	3.450	0.0	0.0	97.0
3	42.460	43.108	3.450	0.0	0.0	97.0

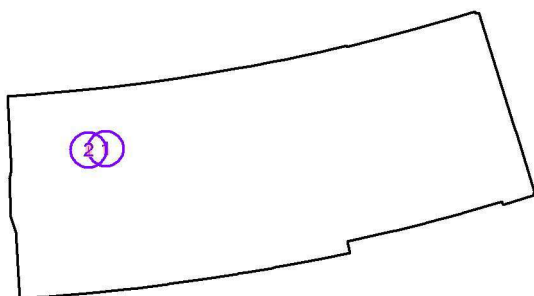


Zpracovatel Martin Stratil  
Telefon +420 608 927 501  
Fax  
e-mail stratil@vyrtych.cz

## 2.NP / Svítidla (seznam souřadnic)

### VYRTYCH a.s. GRIFON-239-PX Interior recessed luminaire

2991 lm, 84.0 W, 1 x 2 x FQ 39 W/840 G5 39W (Opravný faktor 1.000).



Č.	Pozice [m]			Rotace [°]		
	X	Y	Z	X	Y	Z
1	43.408	38.710	3.450	0.0	0.0	8.0
2	41.976	38.596	3.450	0.0	0.0	8.0

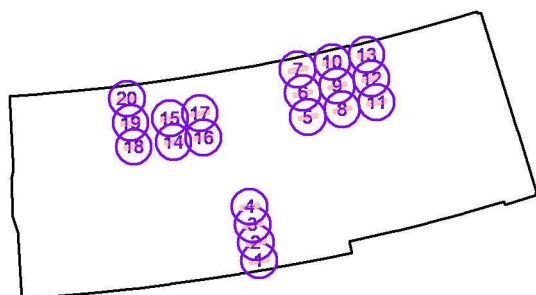


Zpracovatel Martin Stratil  
Telefon +420 608 927 501  
Fax  
e-mail stratil@vyrtych.cz

## 2.NP / Svítidla (seznam souřadnic)

### VYRTYCH a.s. GRIFON-249-BAP Interiérové - přisazené nebo závěsné, vysoce lesklá parabolická mřížka

6129 lm, 98.0 W, 1 x 2 x FQ 49 W/840 G5 49W (Opravný faktor 1.000).



Č.	Pozice [m]			Rotace [°]		
	X	Y	Z	X	Y	Z
1	55.883	29.502	3.450	0.0	0.0	100.0
2	55.623	30.979	3.450	0.0	0.0	100.0
3	55.363	32.456	3.450	0.0	0.0	100.0
4	55.102	33.933	3.450	0.0	0.0	100.0
5	59.908	41.346	3.450	0.0	0.0	102.0
6	59.492	43.302	3.450	0.0	0.0	102.0
7	59.076	45.258	3.450	0.0	0.0	102.0
8	62.745	41.949	3.450	0.0	0.0	102.0
9	62.329	43.905	3.450	0.0	0.0	102.0
10	61.913	45.861	3.450	0.0	0.0	102.0
11	65.581	42.552	3.450	0.0	0.0	102.0
12	65.165	44.508	3.450	0.0	0.0	102.0
13	64.750	46.464	3.450	0.0	0.0	102.0
14	48.838	39.260	3.450	0.0	0.0	99.0
15	48.525	41.235	3.450	0.0	0.0	99.0
16	51.308	39.651	3.450	0.0	0.0	99.0
17	50.995	41.626	3.450	0.0	0.0	99.0
18	45.547	38.877	3.450	0.0	0.0	98.0
19	45.269	40.858	3.450	0.0	0.0	98.0
20	44.991	42.838	3.450	0.0	0.0	98.0

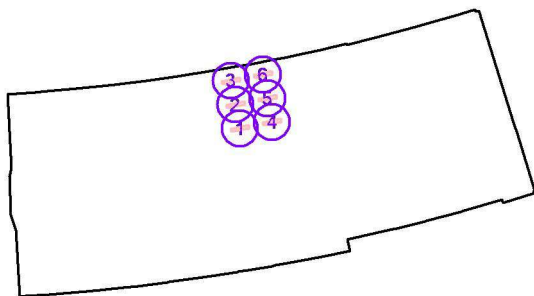


Zpracovatel Martin Stratil  
 Telefon +420 608 927 501  
 Fax  
 e-mail stratil@vyrtych.cz

## 2.NP / Svítidla (seznam souřadnic)

**VYRTYCH a.s. GRIFON-249-BAP-EP-DIM Interiérové - přisazené nebo závěsné, vysoce lesklá parabolická mřížka**

6129 lm, 98.0 W, 1 x 2 x FQ 49 W/840 G5 49W (Opravný faktor 1.000).



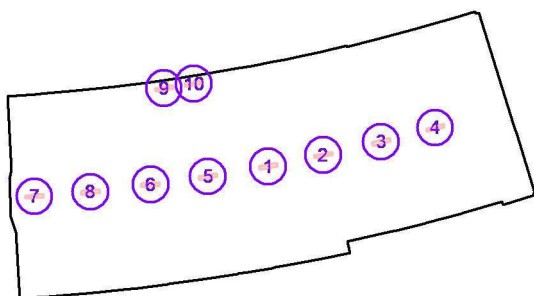
Č.	Pozice [m]			Rotace [°]		
	X	Y	Z	X	Y	Z
1	54.473	40.231	3.450	0.0	0.0	101.0
2	54.091	42.194	3.450	0.0	0.0	101.0
3	53.710	44.157	3.450	0.0	0.0	101.0
4	57.123	40.746	3.450	0.0	0.0	101.0
5	56.742	42.709	3.450	0.0	0.0	101.0
6	56.360	44.672	3.450	0.0	0.0	101.0

Zpracovatel Martin Stratil  
 Telefon +420 608 927 501  
 Fax  
 e-mail stratil@vyrtich.cz

## 2.NP / Svítidla (seznam souřadnic)

### VYRtych a.s. GRIFON-249-PX Interior recessed luminaire

4149 lm, 106.0 W, 1 x 2 x FQ 49 W/840 G5 49W (Opravný faktor 1.000).



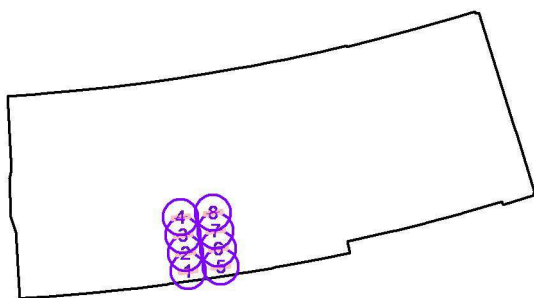
Č.	Pozice [m]			Rotace [°]		
	X	Y	Z	X	Y	Z
1	56.802	37.260	3.450	0.0	0.0	-80.0
2	61.332	38.203	3.450	0.0	0.0	-80.0
3	66.116	39.290	3.450	0.0	0.0	-75.0
4	70.574	40.450	3.450	0.0	0.0	-75.0
5	51.836	36.427	3.450	0.0	0.0	-80.0
6	47.088	35.774	3.450	0.0	0.0	-85.0
7	37.500	34.800	3.450	0.0	0.0	-85.0
8	42.123	35.158	3.450	0.0	0.0	-85.0
9	48.197	43.700	3.450	0.0	0.0	99.0
10	50.666	44.091	3.450	0.0	0.0	99.0

Zpracovatel Martin Stratil  
 Telefon +420 608 927 501  
 Fax  
 e-mail stratil@vyrtych.cz

## 2.NP / Svítidla (seznam souřadnic)

### VYRTYCH a.s. GRIFON-280-BAP-EP-DIM Interiérové - přisazené nebo závěsné, vysoce lesklá parabolická mřížka

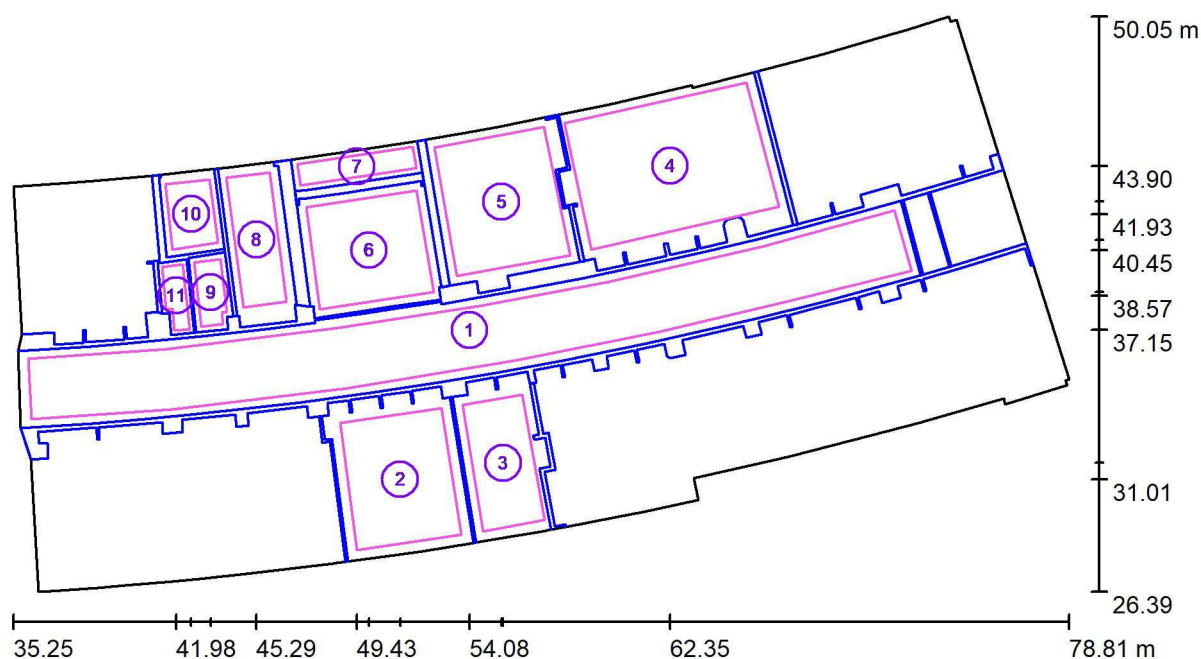
8766 lm, 160.0 W, 1 x 2 x FQ 80 W/840 G5 80W (Opravný faktor 1.000).



Č.	Pozice [m]			Rotace [°]		
	X	Y	Z	X	Y	Z
1	50.201	28.620	3.450	0.0	0.0	98.0
2	49.992	30.106	3.450	0.0	0.0	98.0
3	49.784	31.591	3.450	0.0	0.0	98.0
4	49.575	33.076	3.450	0.0	0.0	98.0
5	52.875	28.996	3.450	0.0	0.0	98.0
6	52.666	30.481	3.450	0.0	0.0	98.0
7	52.457	31.967	3.450	0.0	0.0	98.0
8	52.249	33.452	3.450	0.0	0.0	98.0

Zpracovatel Martin Stratil  
 Telefon +420 608 927 501  
 Fax  
 e-mail stratil@vyrtych.cz

## 2.NP / Výpočtové plochy (přehled výsledků)



Měřítko 1 : 312

### Seznam výpočtových ploch

Č.	Označení	Typ	Rastr	$E_m$ [lx]	$E_{min}$ [lx]	$E_{max}$ [lx]	$E_{min} / E_m$	$E_{min} / E_{max}$
1	C201 chodba (100lx)	svisle	128 x 32	132	96	160	0.727	0.599
2	C204 SimMan 3G (1000lx)	svisle	32 x 32	1138	775	1420	0.681	0.546
3	C205 ovladovna (500lx)	svisle	16 x 32	570	407	728	0.713	0.559
4	C216 ultrazvuk (500lx)	svisle	9 x 6	598	410	776	0.685	0.528
5	C218 zobrazovací metody (500lx)	svisle	32 x 32	595	390	799	0.655	0.488
6	C219 interna/karim (500lx)	svisle	8 x 7	536	363	655	0.678	0.555
7	C219a sklad (300lx)	svisle	16 x 4	308	241	345	0.782	0.698
8	C220 poslechy (500lx)	svisle	8 x 16	522	361	679	0.692	0.532
9	C221 chodba (100lx)	svisle	16 x 8	116	104	124	0.897	0.839



Zpracovatel Martin Stratil  
Telefon +420 608 927 501  
Fax  
e-mail stratil@vyrtych.cz

## 2.NP / Výpočtové plochy (přehled výsledků)

### Seznam výpočtových ploch

Č.	Označení	Typ	Rastr	$E_m$ [lx]	$E_{min}$ [lx]	$E_{max}$ [lx]	$E_{min} / E_m$	$E_{min} / E_{max}$
10	C221a poslechy (500lx)	svisle	8 x 8	519	471	566	0.908	0.833
11	C221b sklad (100lx)	svisle	8 x 4	148	126	164	0.850	0.767

### Shrnutí výsledků

Typ	Pocet	Průměr [lx]	Min [lx]	Max [lx]	$E_{min} / E_m$	$E_{min} / E_{max}$
svisle	11	444	96	1420	0.22	0.07